



Potěry a podlahové systémy

Přehled produktů

EXPERTISE
SCREEDS



BE SURE. BUILD SURE.





Systemy & Servis

MC-Bauchemie je Vám k dispozici s kvalitními produkty a perfektně vzájemně sladěnými systémovými řešeními pro téměř každou z výzev na Vaší stavbě.

Provádíme podporu formou osobního poradenství přímo na místě na Vaší stavbě – kompetentně, s orientací na nalezení řešení, Vám nablízku. Pro maximální jistotu výsledku a pro Vaši spokojenost.

Přísady

Powerscreed Stroj času.	6 – 9
MC-Easyscreed Jednoduše. Produktivněji.	10 – 11

Rychlocementový systém

MC-Floor TurboCem Spolehlivé kombinace.	14 – 15
--	---------

Zajištění adheze

MC-Estribond Vždy správné spojení.	18 – 19
MC-DUR 1177 WV-A Pro každý podklad.	20 – 21

Epoxidové pryskyřice

MC-Estripox Tři pro všechny případy.	24 – 25
---	---------

Opravné malty

Emcefix floor, MC-Floor Easyplan classic, MC Floor Screed 10 Jednoduše. Rychle. Spolehlivě.	28 – 29
---	---------

Pryskyřice pro sanaci trhlin

MC-Estrifan Vše pod kontrolou. Všude.	32 – 33
--	---------

Zušlechťení povrchu

MC-Estrifan Plus pro Vaši podlahu.	36 – 37
MC-Screed Protect RM4 Cílově přesná připravenost.	38 – 39

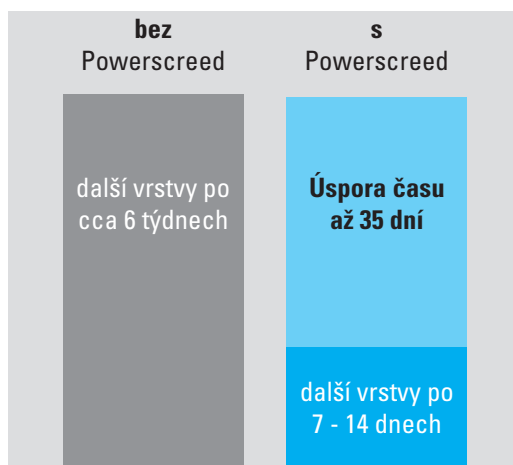
Přísa

dry

Stroj času.



Powerscreed



U každého nového potěru se naskytá otázka ohledně připravenosti pro pokládání krytiny, která je dosažena při zbytkové vlhkosti < 2% (měřeno metodou CM), u vytápěných potěrů při zbytkové vlhkosti < 1,8% (podle normy DIN 18560).

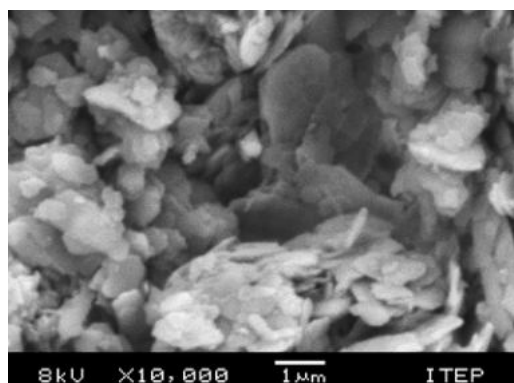
Za nepříznivých podmínek prostředí může ovšem dosažení připravenosti pro pokládání krytiny vyžadovat týdny nebo dokonce měsíce. Toto by na dlouhou dobu blokovalo postup prací na staveništi. S urychlovači tvrdnutí potěru **Powerscreed** docílíte rychlou připravenost pro pokládání krytiny a ušetříte drahocenný čas.

Jak to funguje?

Schnutí potěru je určováno dvěma procesy. Při hydrataci je část použité vody chemicky přeměněna při reakci s cementem. Zbývající část vody, přebytečná voda, slouží k nastavení konzistence pro zpracování a vyschne jednoduchým odpařením.

Přísady do potěru Powerscreed s jednoduchým dávkováním urychlují aktivně hydrataci a snižují současně potřebné množství přebytečné vody. Díky tomu je pozitivně ovlivněn poměr vody a cementu, což opět vede ke zvýšeným počátečním a koncovým pevnostem potěru.

- Krátké doby schnutí
- Rychlé dosažení připravenosti pro pokládání krytiny
- Rychlé dosažení pochozí způsobilosti
- Vysoké třídy jakosti
- Snižená míra seschnutí
- Konstantně dobré vlastnosti při zpracování
- Jednoduché a úplně přesné dávkování



Speciální mikrokristaly, které vykazují strukturu povrchu podobnou cementu, katalyzují hydrataci cementu, čímž je rovněž urychleno schnutí.

Powerscreed

Powerscreed 980 je absolutním klasikem, pokud jde o to, aby bylo dosaženo spolehlivé urychlení cementových potěrů, a aby byla dosažena připravenost pro pokládání krytiny již po 7-14 dnech. Použitím urychlovače Powerscreed 980 budou dodatečně výrazně zvýšeny počáteční a koncové pevnosti, takže po potěrech bude opět možné chodit již po několika dnech, a bude možné dosáhnout třídy jakosti CT-C35-F6 dle normy ČSN EN 13813.

Vaše výhody:

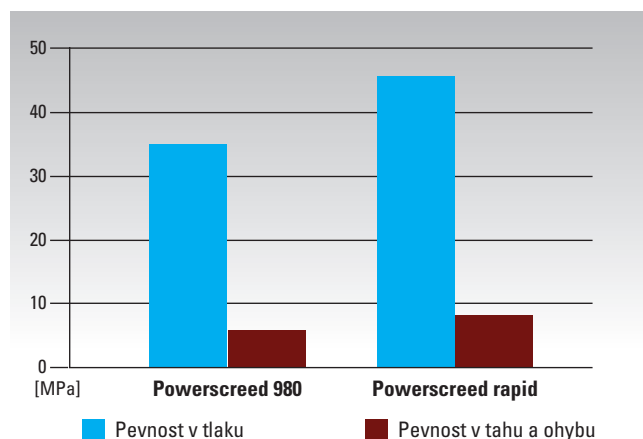
- Velmi dobré urychlení schnutí
- Zvýšené počáteční a koncové pevnosti
- Snížení míry smršťování a sesychání
- Zachování konzistence po celou dobu trvání zpracovatelnosti
- V souladu s požadavky AgBB
(Výbor pro zdravotní posouzení stavebních produktů)
- Testováno institutem pro zkoušku stavebních materiálů IBF

Powerscreed rapid je urychlovač schnutí potěru nejnovější generace. Díky své sladěné kombinaci surovin umožňuje Powerscreed rapid spolehlivé urychlení schnutí, a to i za nepříznivých podmínek prostředí. Dále je možné realizovat potěry, které po 7 dnech již vykazují pevnost v tahu za ohybu > 5 MPa, a které dosahují konečné pevnosti až 8 MPa.

Vaše výhody:

- Velmi dobré urychlení schnutí, a to i za špatných podmínek
- Vynikající zpracování, i při zvýšeném obsahu cementu
- Žádná pro přísady typická lepivost
- Zvýšené počáteční a koncové pevnosti
- Snížení míry smršťování a sesychání
- V souladu s požadavky AgBB
(Výbor pro zdravotní posouzení stavebních produktů)
- Testováno institutem pro zkoušku stavebních materiálů IBF

Pevnosti (po 28 dnech)

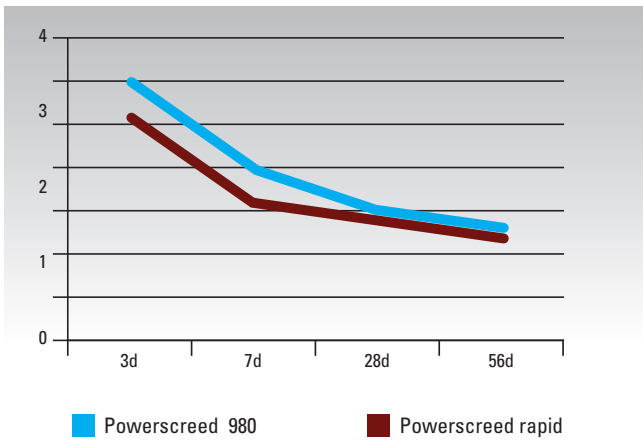


Powerscreed	980	rapid
Cementové potěry	●	●
Topné potěry	●	●
Vysokopevnostní potěry	●	●

Urychlení schnutí	●●	●●●
Úspora vody	●●●	●●●
Počáteční pevnosti	●●	●●●
Koncové pevnosti	●●	●●●
Zpracování	●●	●●●
Certifikováno IBF	●	●
V souladu s AgBB	●	●



Schnutí



Pro nejvyšší výkony

Jednoduše. Produktivněji.



MC-Easyscreed

Čím jednodušeji se dá pokládat potěr, tím lepší je konečný výsledek. Zlepšeným výkonem při pokládání ušetříte pracovní čas a pracovní sílu a zvýšíte výkon při pokládání.

Pomocník pro pokládání **MC-Easyscreed** usnadní, zefektivní pokládání Vašeho potěru, a tím ho učiní komfortnějším pro uživatele.

Vaše výhody:

- Výrazně sníží odpor při stahování potěru
- Žádné negativní vlivy na pevnosti nebo chování při schnutí
- Velmi hospodárný díky minimálnímu dávkování
- Možnost kombinace s produkty řady Powerscreed
- Vhodný pro topné potěry

"Vše jde
jednoduše
s Easyscreed"



Rychloce systém

mentový

Spolehlivé kombinace.



MC-Floor TurboCem

MC-Floor TurboCem

Ternární rychlý cement pro výrobu rychleschnoucích potěrů s nízkou mírou seschnutí. MC-Floor TurboCem vytvrdne bez trhlin a deformací. Připravenost pro pokládání podlahové krytiny a pevnosti jsou nastavitelné prostřednictvím dávkování a dobré vlastnosti při zpracování zůstávají zachovány po dlouhou dobu zpracování.

Příklady receptur MC-Floor TurboCem

MC-Floor TurboCem	60 kg (3 pytle)	70 kg (3,5 pytle)
Písek	300 kg	300 kg
Poměr míchání	1 : 5	1 : 4,3
Voda Vodní součinitel max. 0,45 – je třeba zohlednit vlastní vlhkost písku	max. 27 l	max. 31,5 l
MC-Easyscreed pro zlepšení zpracování	0,03 l (alternativně)	0,03 l (doporučeno)
Připravenost k pokládání krytiny	< 10 dní	< 3 dny
Třída jakosti po 28 dnech	CT-C35-F6	CT-C50-F7
Smrštění po 28 dnech	<-0,4 mm/m	<-0,3mm/m

Zajištění

adheze

MC-Estribond

Systém produktů MC-Estribond zahrnuje k použití připravené adhezní můstky a základní penetrace pro téměř každý podklad. Jednosložkové produkty bez obsahu rozpouštědel se vyznačují svojí jednoduchou manipulací a vysokou vydatností. Jsou vhodné pro zpracování v uzavřených vnitřních prostorech ale i v exteriéru.

MC-Estribond MB

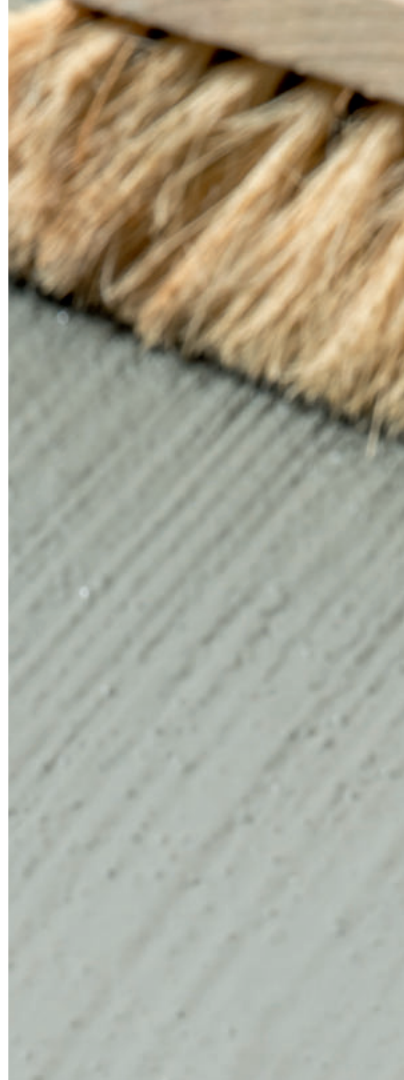
Minerální adhezní šlem, který se obzvláště používá u potěrů spojených s podkladem. Umožňuje optimální spojení nového potěru s podkladem.

MC-Estribond uni

Multifunkční, rychleschnoucí adhezní penetrace pro savé a nesavé podklady. V nezředěném stavu je MC-Estribond uni ideálně použitelný pro nesavé podklady jako dlaždice, hladké betonové podklady po odstranění bednění a staré nátěry (doporučuje se test před vlastním použitím). Ale i pro savé podklady jako beton a potěr je adhezní penetrace vhodná a při zředění s vodou v poměru 1:2 je použitelná jako základní penetrace například pod stěrkovými hmotami. Protože se jedná o jednosložkový produkt, je MC-Estribond uni obzvláště snadno zpracovatelný. Již po 15 – 30 minutách je adhezní penetrační vrstva při dotyku rukou suchá a přepracovatelná další vrstvou.

MC-Estribond T 15

Hlubková základní penetrace, kterou je možné vynikajícím způsobem použít u silně savých podkladů. Další výhoda: Zpevnění prашných drolivých podkladů či pískových podkladů.





Vždy správné spojení.

MC-DUR 1177 WV-A

MC-DUR 1177 WV-A

Dvousložková epoxidová pryskyřice na vodní bázi s nízkou viskozitou pro penetrace a impregnace podlah z betonu a potěrů, pod opravné malty nebo pod systémy pro finální ochranu povrchů. Pryskyřice MC-DUR 1177 WV-A dosahuje vysoké odolnosti proti otěru a je obzvláště vhodná pro vysoce zatěžované oblasti v průmyslu nebo v oblasti podzemních garáží a parkovišť.



Oblasti použití	MC-Estribond MB	MC-Estribond uni	MC-Estribond T 15
Savé podklady	●	●	●
Nesavé podklady		●	
Pískové / prašné podklady		●	●
Potěry spojené s podkladem	●		
Rychlé potěry spojené s podkladem			
Stěrkové hmoty		●	●
Venkovní oblast	●	●	●
Krycí nátěry / vrstvy		●	●



MC-DUR 1177
WV-A

•
•
•
•
•

Pro každý podklad.

Epoxid prysky

Nové řice

Tři pro všechny případy.



MC-Estripox

MC-Estripox

MC-Estripox

Dvousložková, plnitelná epoxidová pryskyřice pro výrobu malt a potěrů na bázi reakční pryskyřice. Vyrobené potěry vykazují obzvláště dobrou zpracovatelnost díky nízké lepivosti ke stahovací lati.

MC-Estripox pro

Dvousložková, univerzálně použitelná epoxidová pryskyřice, kterou je možné použít jako pojivo pro malty a potěry na bázi reakční pryskyřice, které mají vykazovat vysokou pevnost. Nízká viskozita má kromě toho vliv na dobré penetrační vlastnosti. Díky tomu je pryskyřice MC-Estripox pro obzvláště dobře vhodná jako základní penetrace pro systémy ochranných podlahových souvrství, pro výplň spár a sanaci trhlin v betonu a potěrech.

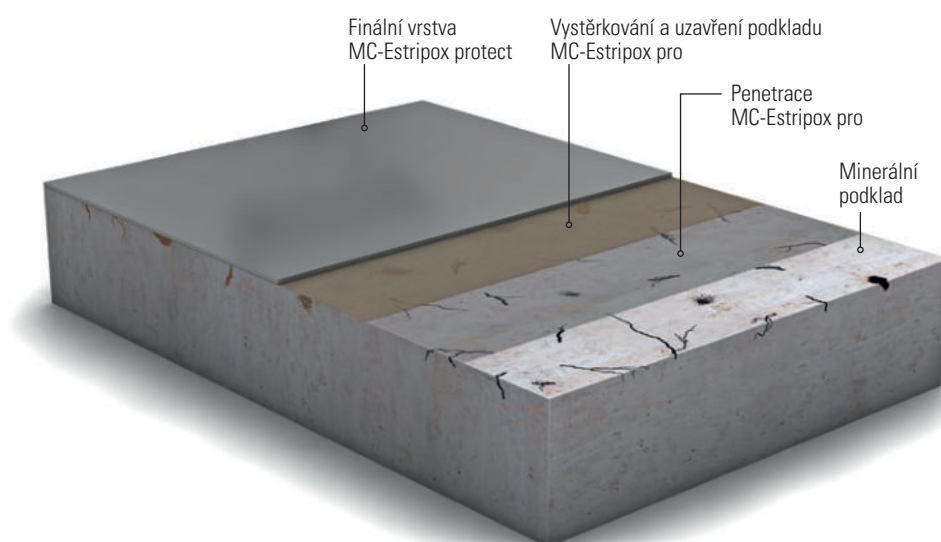
MC-Estripox protect

Dvousložková ochranná vrstva na bázi epoxidové pryskyřice pro vysoké požadavky se vyznačuje obzvláště vysokou mechanickou a chemickou odolností, s mimořádně vysokou pevností v tlaku a rázovou pevností.

MC-Estripox pro

MC-Estripox protect

Oblasti použití	MC-Estripox	MC-Estripox pro	MC-Estripox protect
Malty na bázi reakční pryskyřice	●	●	
Penetrace pod ochranné podlahové vrstvy	●	●	
Napouštění trhlin a uzavření spár		●	
Adhezní můstek pro potěry spojené s podkladem	●	●	
Ochranné vrstvy			●



Oprav malty

né

Opravné malty

Emcefix floor

Cementová jemná stěrka pro kosmetickou opravu podlah z potěru a betonu, schodišť a podest a také k stěrkování spádovaných vrstev. Emcefix floor se může díky své vysoké pevnosti v tlaku 35 MPa bez problémů použít k reprofilaci odlomených okrajů a hran do 30 mm a současně jako plošná stěrka na podlahy s provozem vysokozdvizných vozíků. Díky jejímu poddajnému zpracování se mohou tmelit bez námahy i velké plochy s tloušťkou vrstvy od 1 do 10 mm. Na základě odolnosti proti posypovým rozmrazovacím solím, testované podle ČSN EN 12390-9, se může Emcefix floor použít bez obav ve venkovní oblasti.

MC-Floor Easyplan classic

Samonivelační vyrovnávací hmota pro plošné a jednoduché vyrovnání nerovností až do tloušťky vrstvy 20 mm. Díky dobré tekutosti je umožněno obzvláště lehké zpracování. Díky pevnostem C30-F7-A22-B1,5 se může MC-Floor Easyplan classic použít jako přímá užitná vrstva nebo pro uložení podlahových krytin.

MC-Floor Screed rapid

K použití připravená potěrová malta na bázi rychlocementu. Podle podlahové krytiny je malta MC-Floor Screed rapid připravená k pokládání krytiny po 24 – 48 hodinách. Potěrová malta má nízkou míru smrštění a vytvrdne bez trhlin a deformací. MC-Floor Screed rapid má snadnou zpracovatelnost po dlouhou dobu cca 90 minut, a přesto je již po 4 – 6 hodinách pochozí. Tloušťky vrstev 10 – 80 mm jsou možné v jednom pracovním kroku.

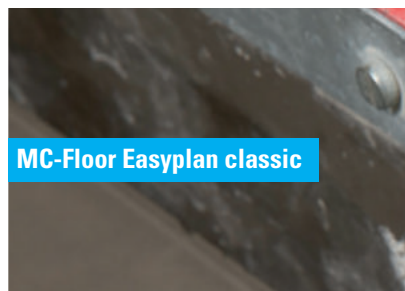
MC-Floor Screed 10

Rychletvrdnoucí, vysoce pevná, tekutá vyrovnávací malta pro tloušťky vrstev od 10 do 50 mm. Malta je pochozí již po 2 – 3 hodinách, po 24 – 48 hodinách je možné na ní nanášet další vrstvu a po 3 dnech je opět plně zatížitelná. MC-Floor Screed 10 vytvrdne bez trhlin, a především s velmi nízkým pnutím. Díky tomu se mohou zpracovávat bez spár také velké plochy až do velikosti 200 m². Po jednom dni je již dosažena pevnost v tlaku 20 MPa. Konečná pevnost v tlaku dosahuje cca 50 MPa a obzvláště vysoká je finální pevnost v tahu za ohybu s hodnotou cca 12 MPa.

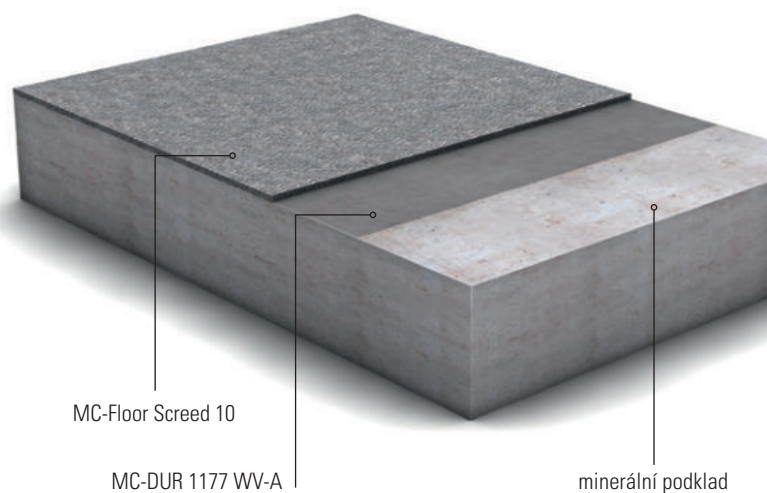


Emcefix floor

Vlastnosti	Emcefix floor
	stěrkovatelný
Tloušťky vrstev	1 – 10 mm
Třída jakosti	C35-F6-B2,0
Pevnost v tlaku	35 MPa
Barva	různé šedé odstíny
Spotřeba	1,5 kg/m ² /mm
Pochozí po	6 hod.



MC-Floor Easyplan classic



MC-Floor Screed 10

MC-DUR 1177 WV-A

minerální podklad



MC-Floor Easyplan classic	MC-Floor Screed rapid	MC-Floor Screed 10
samonivelační	zavlhlý	tekutý
1 – 20 mm	10 – 80 mm	10 – 50 mm
C30-F7-A22-B1,5	C35-F5	C50-F10-A12
30 MPa	35 MPa	50 MPa
tmavě šedá	tmavě šedá	tmavě šedá
1,6 kg/m ² /mm	2 kg/m ² /mm	1,9 kg/m ² /mm
3 hod.	4 – 6 hod.	2 – 3 hod.



Jednoduše. Rychle. Spolehlivě.

Pryskyř sanaci t

ice pro
rhlin

Vše pod kontrolou. Všude.



MC-Estrifan

I při řádném položení potěru mohou vzniknout trhliny v blízkosti povrchu nebo dokonce v celém průřezu. Pokud tyto nebudou odstraněny, mohou mít v pozdější době za následek závažné škody. Zabraňte takovým následným škodám díky použití našich dvousložkových opravných systémů.

S výkonnými **reakčními pryskyřicemi MC-Estrifan** můžete zavřít spáry a sanovat trhliny – rychle, čistě a bezpečně. Příčné zářezy nejsou přitom nutné, to znamená menší vynaložení práce při silovém vyplnění trhlin, jalových spár a výlomů.

Oblasti použití	MC-Estrifan		
	IH	RIS SL	RIS
2K epoxidová pryskyřice	●		●
2K silikátová pryskyřice		●	
Trhliny > 0,2 mm		●	
Trhliny < 0,2 mm	●		●
Rychlé vytvrdnutí		●	●
Je nutné aplikační zařízení			●
Certifikace CE			●
Testováno zdravotní nezávadnost AgBB		●	

MC-Estrifan IH

Dvousložková epoxidová pryskyřice pro uzavření trhlin v podlahách z potěru a betonu. Transparentní pryskyřice s nízkou viskozitou se na trhlinu jednoduše nanáší pomocí štětce nebo špachtle.

MC-Estrifan RIS SL

Vysoce viskózní silikátová pryskyřice, která přesvědčí svojí snadnou manipulací. Pryskyřice se může míchat přímo v láhvi a následně aplikovat. Nepotřebujete žádné další pomůcky. Pryskyřice MC-Estrifan RIS SL je obzvláště vhodná pro trhliny > 0,2 mm.

MC-Estrifan RIS

Extrémně nízkoviskózní epoxidová pryskyřice ve dvousložkových kartuších. Pomocí aplikační pistole MC-Estrifan RIS Jet vyplníte dokonce jemné trhliny < 0,2 mm rychle a čistě. Ve statickém směšovači se rozmíchá vždy pouze takové množství materiálu, které skutečně potřebujete. Načaté kartuše se tak mohou dále používat.

Zušľelec povrch

htěnění

u

MC-Estrifan

MC-Estrifan SI

K použití připravená, jednosložková impregnace na bázi vodního skla, která se silikátovými součástmi vytvoří zesítní potěru nebo betonu. Matná, „neviditelná“ konečná úprava zpevňuje povrch podlahy a zvyšuje odolnost proti otěru. Díky tomu se rovněž zvýší adhezní pevnosti v tahu a povrchové pevnosti. Díky hydrofobizujícímu účinku se stává minerální povrch odolnějším proti zatížení posypovou ozmrazovací solí.

MC-Estrifan Color

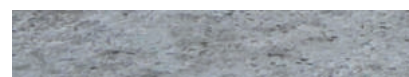
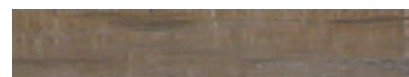
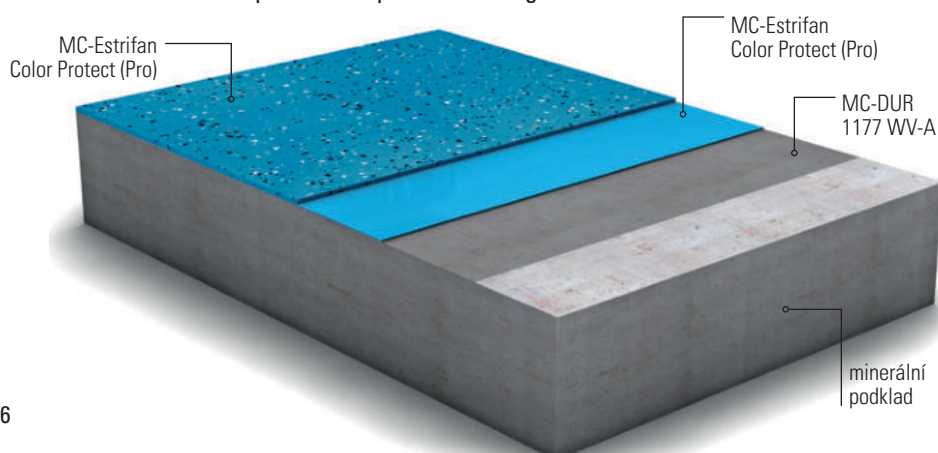
Jednosložková lazura pro regeneraci nebo barevnou úpravu a ztvárnění savých, minerálních podkladů jako například pohledových potěrů, betonových podlah a betonových dlažeb z tvarovek nebo zámkových dlažeb. Přitom je zachována přirozená struktura podkladu. Díky odolnosti proti posypovým rozmrazovacím solím se může MC-Estrifan Color použít také na plochách, které jsou volně vystavené povětrnostním vlivům.

MC-Estrifan Color Protect

Jednosložková pigmentovaná ochranná vrstva pro zapečetění povrchu, která je vynikajícím způsobem vhodná pro použití ve sklepech, skladových prostorech a dílnách. Mechanická odolnost této ochranné vrstvy pro zapečetění povrchu jí činí bezpečným řešením všude tam, kde je podlaha mechanicky namáhána. Zapečetěný povrch vykazuje dobrou odolnost proti tvoření skvrn a dá se obzvláště lehce čistit.

MC-Estrifan Color Protect Pro

Dvosložková ochranná vrstva pro zapečetění povrchu na bázi polyuretanu. Kvůli velmi vysoké mechanické odolnosti a obzvláště dobré odolnosti proti chemikáliím se ochranná vrstva pro zapečetění povrchu používá především u průmyslových podlah. Díky obzvláště dobré odolnosti vůči změkčovadlům se může MC Estrifan Color Protect Pro používat například také v garážích.





Plus pro Vaši podlahu.

Cílově přesná připravenost.



MC-Screed Protect RM4

Schnutí potěrů je ovlivňováno mnoha faktory. Na některé z nich, jako na teplotu prostředí nebo vlhkost vzduchu můžete mít pouze omezený vliv. Důsledkem nepříznivých podmínek prostředí, který je spojen s vysokými náklady, může být termínový skluz na stavbě. S tím je nyní přece konec!

S **MC-Screed Protect RM4** můžete stanovit cílově přesnou připravenost Vašeho potěru pro pokládání krytiny. Již od zbytkové vlhkosti $\leq 4\%$ (měřeno metodou CM) se může nanášet jednosložková vrstva na bázi polyuretanu pro zapečetění povrchu. Optimálně pro uživatele, bez obsahu rozpouštědel a především rychle: MC-Screed Protect RM4 přesvědčí díky rychlým časům schnutí a je možné ji přepracovávat již po 60 – 90 minutách a také je možné následující den na ní pokládat krytinu.

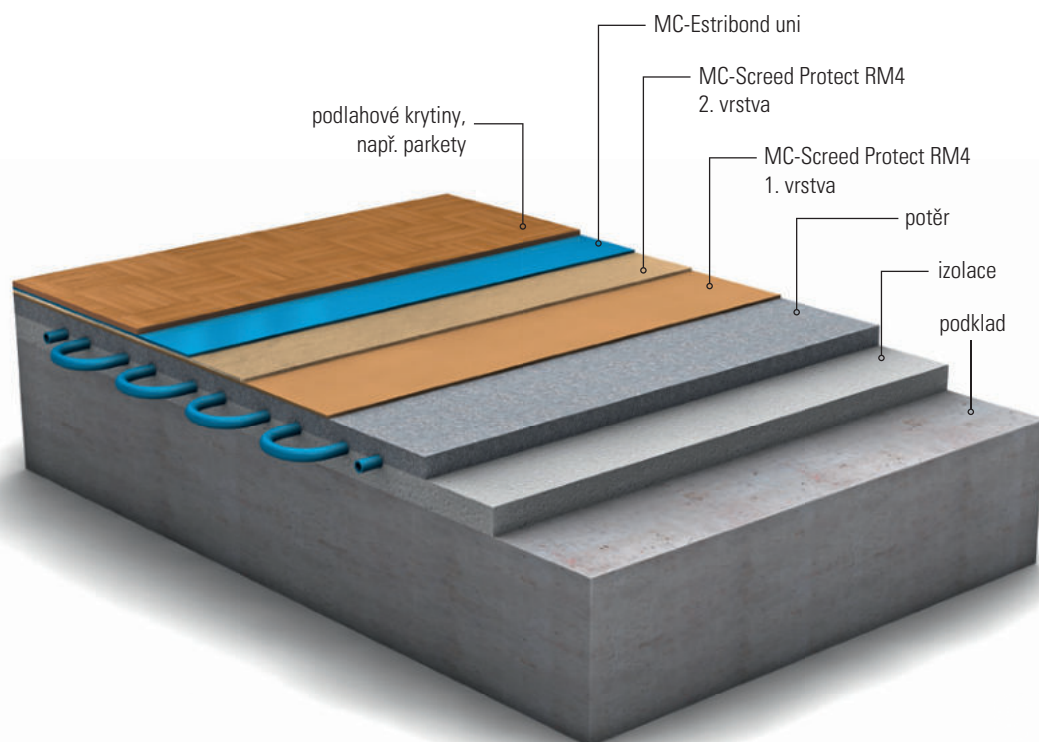


Ověřená jistota

- V souladu s požadavky AgBB
- Certifikace podle EN 1504-2

Oblasti použití

- Ochranná vrstva potěrů s příliš vysokou zbytkovou vlhkostí
- Ochranná vrstva potěrů pro cílově přesné plánování připravenosti Vašeho potěru pro pokládání krytiny



Potěry a podlahové systémy

Přehled produktů

- Přísady
- Rychlocementový systém
- Zajištění adheze
- Epoxidové pryskyřice
- Opravné malty
- Pryskyřice pro sanaci trhlin
- Zušlechťení povrchu

Česká republika:

MC-Bauchemie s.r.o.
Skandinávská 990
26753 Žebrák

Telefon: +420 311 545 155
Fax: +420 311 537 118

info@mc-bauchemie.cz
www.mc-bauchemie.cz

Slovenská republika:

MC-Bauchemie s.r.o.
Diaľničná cesta 18
903 01 Senec

Telefon: +421 244 442 195
Fax: +421 244 441 348

info@mc-bauchemie.sk
www.mc-bauchemie.sk



BE SURE. BUILD SURE.

Kontaktní informace

